

POWER aus der Steckdose

Exklusive Marktübersicht E-Nutzfahrzeuge



Ökologisch geht auch kommunal

Das können die neuen Mäher und Mulcher ▶ Seite 116

ELEKTROMOBILITÄT

Diese alternativen Nutzfahrzeuge sind nicht nur leise, sondern auch emissionsfrei

▶ Seite 24

WINTERDIENST

Bezwinger der weißen Wand: alle Leistungsdaten von Frässhleudern auf einem Blick

▶ Seite 86

FLÄCHENPFLEGE

Laubaufnahmegeräte im Fokus: Auf diese ausgeklügelte Technik setzen die Hersteller

▶ Seite 40

BAUMASCHINEN

JCB stellt den weltweit ersten Bagger mit Wasserstoffantrieb vor

▶ Seite 7

SICHERHEIT

Warum Warnkleidung im Bereich von Baustellen Leben rettet

▶ Seite 104

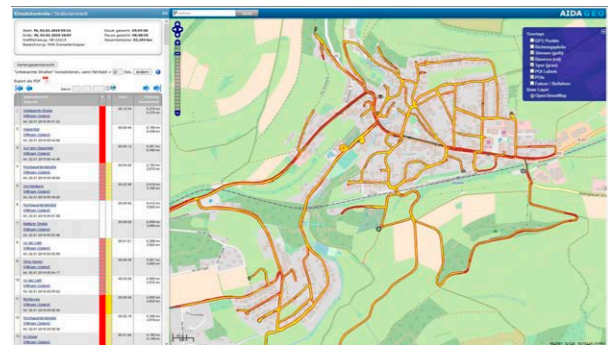
KEHRMASCHINE

Wie die Urban-Sweeper S2.0 künftig völlig autonom arbeiten soll

▶ Seite 10

AIDA ORGA

Gut gerüstet in den Winterdienst mit AIDA GEO



GPS direkt an den Daten-server der Verwaltung. Das Modul Winterdienst dient der digitalen Erfassung, Visualisierung und Archivierung der Streu- und Räummaßnahmen auf Straßen, Wegen und Plätzen mit oder ohne Winterdienstfahrzeugen. Auf entsprechend umgebauten Fahrzeugen werden von einer auf dem Fahrzeug montier-

ten GPS-Box die Fahrstrecken und der metergenaue Einsatz der angebauten Räum- und Streutechnik digital und gerichts-fest aufgezeichnet. Dies bietet eine übersichtliche Darstellung, wann und wo gestreut oder geschoben wurde. Die GPS-Daten und Schaltzustände werden sofort per Mobilfunk zum AIDA-GEO-Webserver übermittelt.

AIDA GEO gibt es auch als mobile Variante

Nach Aufbereitung, Auswertung und Berechnung der Daten werden pro Fahrzeug die Route, Fahrtrichtung sowie die geräumten und gestreuten Straßenabschnitte grafisch auf der digitalen Straßenkarte veranschaulicht und als

speicherbares Protokoll zur Nachweisführung bereitgestellt. Somit sind dem Bauhofleiter unverzüglich auf der Karte visuelle Informationen verfügbar, wo im Stadtgebiet, auf welchen Straßen Schwerpunkte für Schneeräumung und Eisglättebekämpfung liegen – ebenso für alle zurückliegenden Zeiträume. Des Weiteren kann er anhand der zeitlich exakten Straßenbefahrungsprotokolle für jedes Einsatzfahrzeug mit sehr großer Sicherheit Bürgeranfragen oder -beschwerden ad-hoc beantworten. Alternativ gibt es auch die mobile Variante durch eine Smartphone-App. Damit kann im Winterdienst schnell und genau dokumentiert werden, wo wann welche Fahrzeugbewegungen erfolgt sind.

Alle Informationen treffen in Echtzeit zusammen

AIDA GEO ist GPS-gestützt. Die Position aller Teilnehmer, Fahrzeuge und Erfassungsgeräte kann damit genau erfasst und mit den aktuellen Buchungsvorgängen und Sensordaten verknüpft werden. Im Datenserver der Verwaltung treffen alle Informationen in Echtzeit via GPRS zusammen, so dass die Ortung und Verfolgung der Fahrzeuge auf der Karte

visualisiert werden kann. Die Fahrprotokolle und Fahrtrouten der Winterdienstesätze können auf dem Kartenmaterial des amtlichen GEO-Datenservers dargestellt und bestenfalls auch mit umschaltbarer Luftbildansicht ausgewertet werden. Das System erfasst zudem Arbeiten und Objektzuständen im Außenbereich wie zum Beispiel die Baumkontrolle und -pflege, die Straßenzustandskontrolle und Schadensausbesserung, gärtnerische Arbeiten, Mäharbeiten und die Daten bei der Kontrolle sowie Instandsetzung von Stadtmobiliar und Spielplätzen. Es leistet eine ortsbezogene Vertriebs- und Verwaltungsunterstützung, kann Zusatzinformationen über stationäre Objekte, verwaltete Einrichtungen oder Kunden erfassen, stellt diese in Kategorien dar und ermöglicht eine Personal-Zeiterfassung mit Ortsbezug.

www.aida-orga.de



Nach dem Räumdienst müssen die handschriftlichen Aufzeichnungen und Aufschriebe mühsam ausgewertet werden. Diese aufwändige Schreibarbeit entfällt mit AIDA GEO. Das Visualisierungs- und Erfassungstool des Zeitwirtschaftsanbieters AIDA ORGA erfasst Daten wie Fahrzeugpositionen und -bewegungen und schickt sie via GPS direkt an den Datenserver der Verwaltung. (Bild auf der gegenüberliegenden Seite)

Wenn sich zu Winterbeginn Arbeitnehmer und Schüler morgens auf den Weg machen, haben die Mitarbeiter der kommunalen Bauhöfe schon einiges geleistet. Je nach Wetterlage sind sie bereits seit Stunden unterwegs, um auf Straßen und Wegen den Schneeräumdienst zu erbringen und die Flächen frei von Glätte und Eisbildung zu halten. Und nach dem Räumdienst müssen auch noch die handschriftlichen Aufzeichnungen und Aufschriebe mühsam ausgewertet werden. Diese aufwändige Schreibarbeit entfällt mit AIDA GEO.

Das Visualisierungs- und Erfassungstool des Zeitwirtschaftsanbieters AIDA ORGA erfasst Daten wie Fahrzeugpositionen und -bewegungen und schickt sie via

EIGENWERBUNG

Das Kommunalmaschinen **QUARTETT**

SPIEL & SPASS
für Groß und Klein

Jetzt ganz einfach bestellen unter: www.kommunalmaschinen-quartett.de

BAUHOF-ONLINE.DE
DAS FACHPORTAL FÜR KOMMUNALMASCHINEN & TECHNIK

ANZEIGE

LEHNER®
Streuen & Dosieren mit 12 Volt

Zum Ausbringen von Streusalz, Splitt und Sand in einer stufenlosen Arbeitsbreite von 0,8 bis 6 m – ganz ohne Spezialfahrzeug!

LEHNER® POLARO® 110

POLARO®
Universelle Winterdienst-Streuer zur Montage an alle Fahrzeuge mit 12 Volt Anschluss.

Antrieb 12V	Streubreite 0,8-6 m
Bedienteil serienmäßig	Metallteile EDELSTAHL® Rost frei
	Rührwerk Splitt bis 8 mm